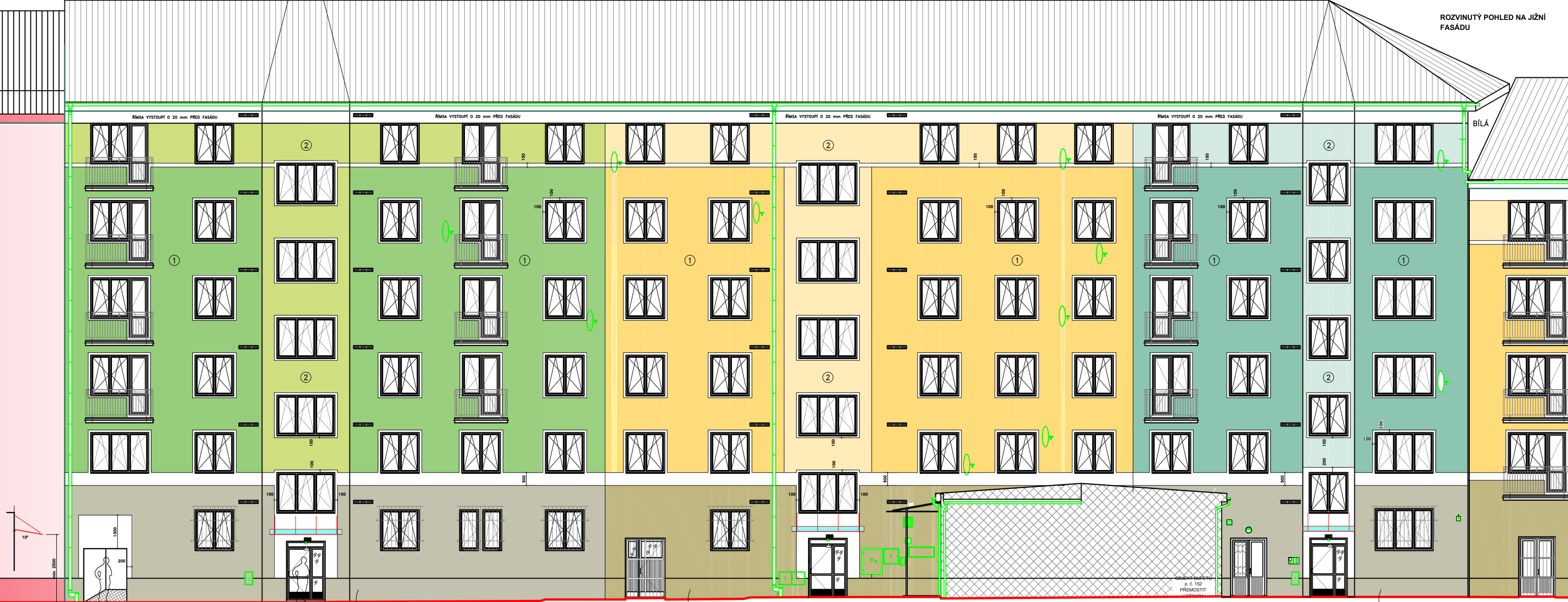


HLAVNÍ NÁMĚSTÍ 18

HLAVNÍ NÁMĚSTÍ 19

HLAVNÍ NÁMĚSTÍ 20



VODĚ ODOLNÝ NÁTĚR					VODĚ ODOLNÝ NÁTĚR					VODĚ ODOLNÝ NÁTĚR								
	①	SYTÁ, ZELENÁ 1	S 2020–G30Y	str. 217		①	SYTÁ, ORANŽOVÁ	S 0520–Y20R	str. 26		①	SYTÁ, MODRÁ	S 1515–B20G	str. 161		①	SYTÁ, OKROVÁ	
	②	MĚNĚ SYTÁ	S 1010–G60Y	str. 236		②	MĚNĚ SYTÁ	S 0505–Y30R	str. 31		②	MĚNĚ SYTÁ	S 0515– R80B	str. 137		②	MĚNĚ SYTÁ	
		BÍLÁ	S 0502–Y	str. 258			BÍLÁ	S 0502–Y	str. 258			BÍLÁ	S 0502–Y	str. 258			BÍLÁ	
		SOKL, ŠEDÝ	S 2002–G50Y	str. 265			SOKL, BEŽOVÝ	S 2002–Y50R	str. 259			SOKL, ŠEDÝ	S 2002–G50Y	str. 265			SOKL, BEŽOVÝ	
					<div>PODHLÉDY BALKÓNŮ</div> <div>BÍLÁ S 0502–Y</div> <div>PARAPETY PLASTOVÝCH OKEN</div> <div>BÍLÉ JAKO STÁVAJÍCÍ</div> <div>OKAPY, SVODY</div> <div>Tižn BEZ NÁTĚRU</div> <div>ZÁBRADLÍ, MŘÍŽE</div> <div>RAL 7045 nebo S 4500–N, ŠEDÁ MATNÁ KOVÁŘSKÁ BARVA (PO ODSTRANĚNÍ VŠECH STARÝCH NÁTĚRŮ)</div> <div>OMÍTKA ZRNITOSTI 1 mm</div>													

D.1.1.b.3	BAREVNÉ ŘEŠENÍ DVORNÍCH FASÁD, HLAVNÍ NÁMĚSTÍ 18, 19 a 20 V KRNOVĚ	POHLED 1:150
	ing.arch. MARCEL KOLARZ, ST. PURKARTICE 152, KRNOV, tel. 604175255	13.06.2017